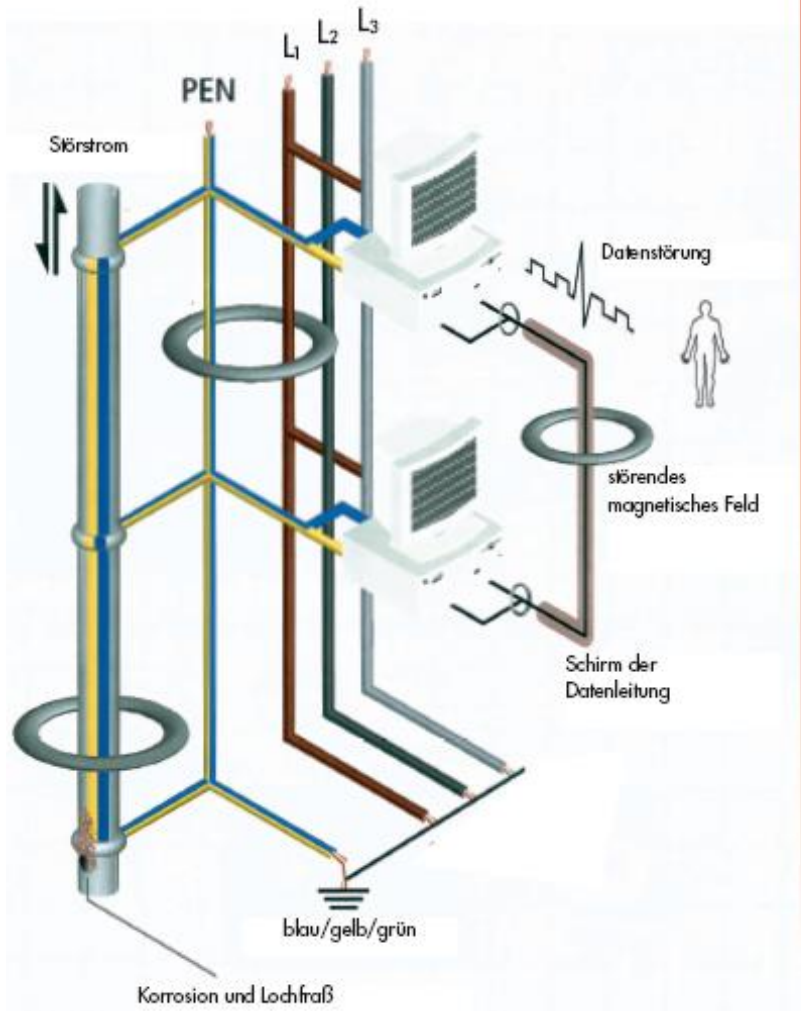


## EMV-ungünstig:

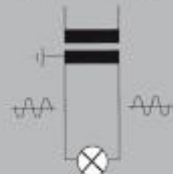
Wirkung auf Bildschirmflimmern,  
Elektronik, Korrosion, Lebewesen

### TN-C-System (4-Leiternetz)



#### Früher:

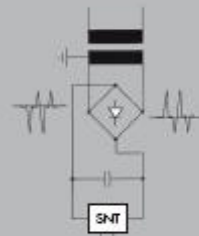
Sinusförmige  
Stromverbraucher



Glühlampen,  
Transformatoren,  
Drehstrommotoren

#### Heute:

Schaltnetzteile mit nicht-  
linearen Stromverbrauchern



5 - 12 V DC,  
Antriebstechnik,  
Computer, Beleuchtung

#### Folge:

Werden viele Schaltnetzteile  
in ein Dreiphasen-  
Wechselstromsystem einge-  
setzt, so heben sich die  
Rückströme nicht mehr auf,  
sondern addieren sich.

## EMV-günstig:

Grundvoraussetzung für sicheren Betrieb von  
EDV, Maschinen und vernetzte Anlagen

### TN-S-System (5-Leiternetz)

